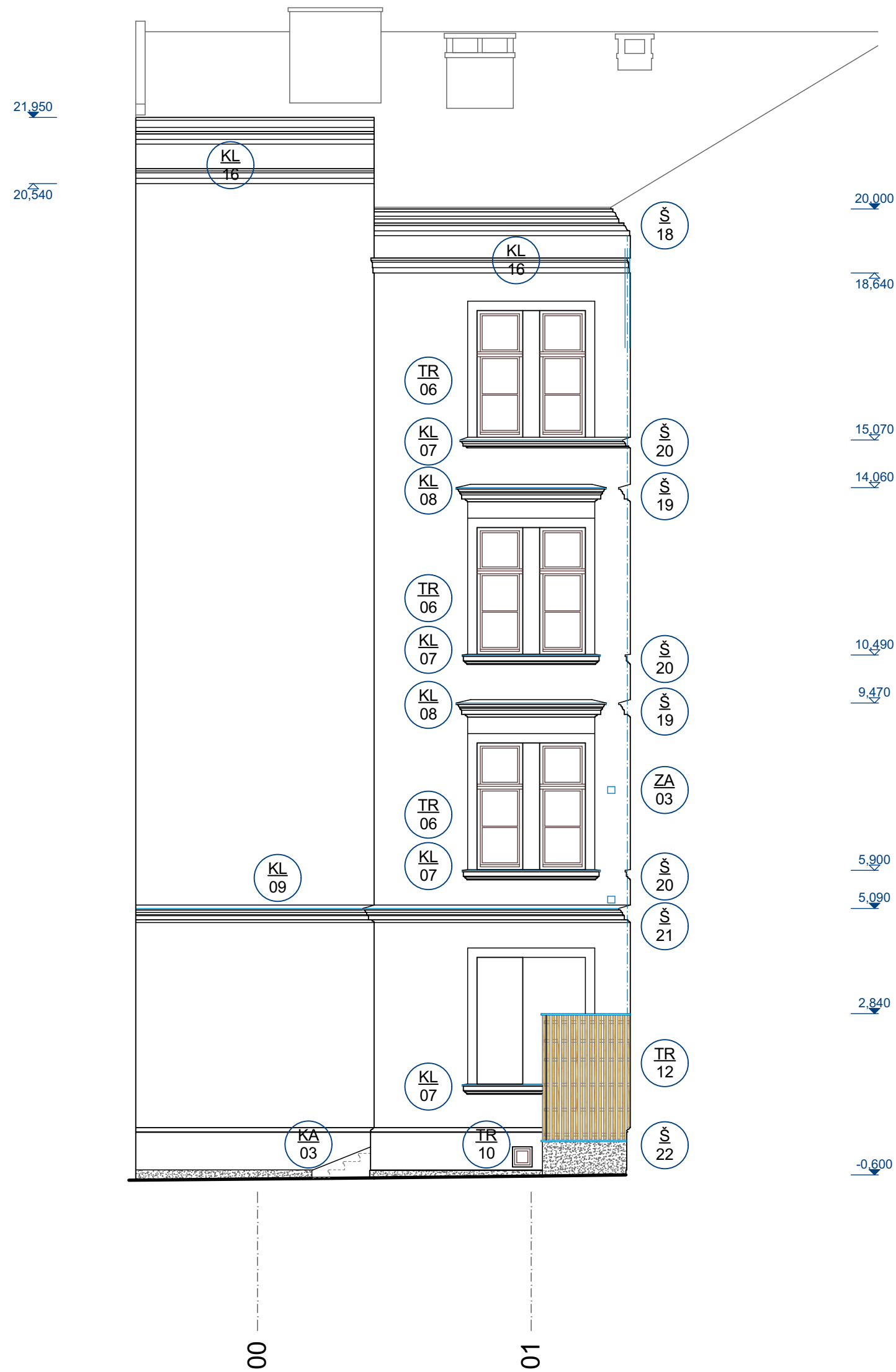


JIŽNÍ DVORNÍ FASÁDA



PRVKY PSV

- Š XX PRVKY ŠTUKATÉRSKÉ
- IR XX PRVKY TRUHLÁŘSKÉ
- KA XX PRVKY KAMENICKÉ
- KL XX PRVKY KLEMPÍŘSKÉ
- ZA XX PRVKY ZÁMEČNICKÉ
- KO XX PRVKY KOVÁŘSKÉ

STRUKTURA PLOCH FASÁD

PLOCHY DVORNÍCH FASÁD - ZATEPLENO SYSTÉMEM ETICS
VIZ PD ENERGETICKÝ ÚSPORNÁ OPATŘENÍ /tzn. ZATEPLENÍ/

- PLOCHY HLADKÉ, nová souvrství VIZ PD ZATEPLENÍ
- PLOCHY A PRVKY HLADNÉ - PROFILOVANÉ PRVKY /např. OSTĚNÍ, ŘÍMSY, apod./
Nově vytaženo dle původních vzorů VIZ PD ZATEPLENÍ
- PLOCHY HRUBÉ STRUKTURY - /SPODNÍ ČÁST SOKLU/
nová souvrství VIZ PD ZATEPLENÍ

SKUTEČNÝ ROZSAH OBMĚNY OMÍTEK BUDE PŘED REALIZACÍ OVĚŘEN SONDÁŽNÍM
A PLOŠNÝM AKUSTICKÝM PRŮZKUMEM - O ROZSAHU ODSTARNOVÁNÍ HISTORICKÝCH
OMÍTEK BUDE ROZHODNUTO KOMISIONÁLNĚ

STŘECHA
NENÍ SOUČÁSTÍ TĚTO PD

4. NP

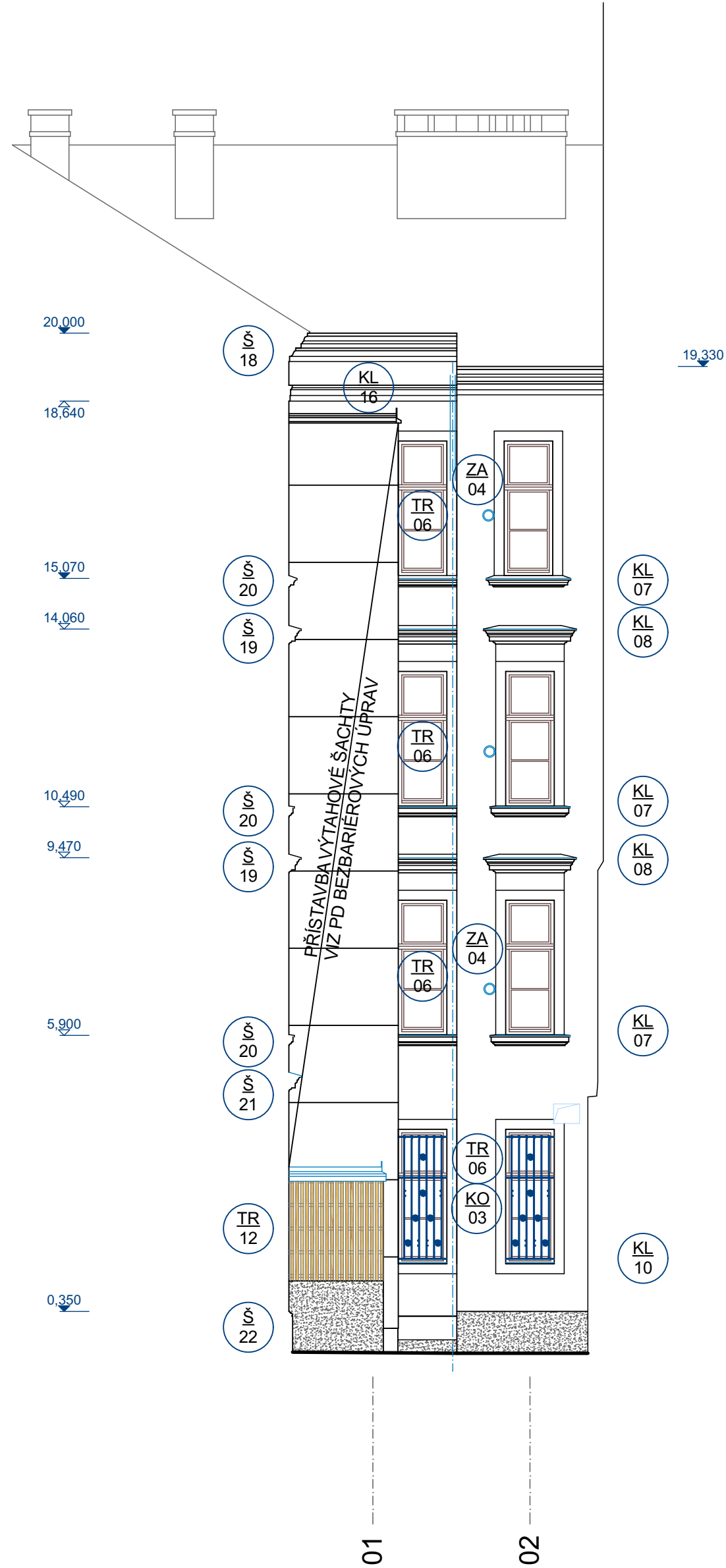
3. NP

2. NP

1. NP

1. PP

SEVERNÍ DVORNÍ FASÁDA



POZNÁMKY:

V RÁMCÍ OPRAVY OBJEKTU SE POČÍTÁ S KOMPLETNÍ REKONSTRUKCÍ ŘEŠENÝCH ČÁSTÍ VNĚJŠÍCH FASÁD
CCA DO PODOBY Z POČÁTKU 20. STOL.
PŘI REKONSTRUKCI BUDE POSTUPOVÁNO DLE TĚTO PD A ZEJMÉNA DLE PD ENERGETICKÝ ÚSPORNÝCH OPATŘENÍ A
PD BEZBARIÉROVÝCH ÚPRAV A PŘÍSTAVBY VÝTAHU /AREA Projekt s.r.o./

PŘI REKONSTRUKCI MUSÍ BÝT MINIMALIZOVÁNY ZÁSAHY DO HISTORICKÉHO ZDIVA, OMÍTEK A KONSTRUKCÍ.

NA ZÁKLADĚ PROVEDENÝCH PRŮZKUMŮ MOHOU BÝT PROVEDENY KOREKTURY TĚTO PD,
KTERÉ VŠAK BUDOU PŘED PROVEDENÍM ODSOUHLASENY PROJEKTANTEM A ZÁSTUPCÍ INVESTORA.

- BAREVNOST FASÁDY A PRVKŮ BUDE UPŘESNĚNA NA ZÁKLADĚ PROVEDENÝCH PRŮZKUMŮ A DLE VZORKŮ
PROVEDENÝCH DODAVATELEM PŘÍMO NA MÍSTĚ.

- NA OCHRANU VŠECH PLASTICKÝCH PRVKŮ FASÁDY, VYSTAVENÝCH DEŠTI A SNĚHU,
V SOUČASNOSTI NEOPLECHOVANÝCH BUDE POUŽITA HYDROFOBIZACE /PO APLIKACI FASÁDNÍCH NÁTĚRŮ/.

- STÁVAJÍCÍ FUNKČNÍ PRVKY PSV BUDOU ZACHOVÁNY

- VŠECHNY NEFUNKČNÍ A NEPOTŘEBNÉ PRVKY NA FASÁDĚ /KONZOLY, KRABICE ELEKTRO APOD./
BUDOU ODSTRANĚNY.

- V RÁMCÍ PD SE PŘEDPOKLÁDÁ VÝMĚNA OKEN A DVEŘÍ V ROZSAHU VIZ PD ENERGETICKÝ ÚSPORNÝCH OPATŘENÍ
/DÁLE JEN ZJEDNODUŠENÉ, ZATEPLENÍ/

PŘEDMĚTEM TĚTO PD NENÍ OPRAVA STŘECHY OBJEKTU VČ. OPLECHOVÁNÍ STŘEŠNÍCH PRVKŮ
/NAPŘ. OKAPY, SVODY, OPLECH. VIKÝŘŮ A BALUSTRÁDY/, OPRAVY KOMINŮ /VČ. OMÍTEK/
NUTNÉ PŘEZDÍVÁNÍ ŘÍMSY, OMÍTANÉ PLOCHY VIKÝŘŮ A BALUSTRÁDY ZE ZADNÍ STRAVY apod.
V TĚTO PD NENÍ ŘEŠENO NAPOJENÍ OKAP. SVODŮ NA ODVOD. SYSTÉM V AREÁLU,
ZATEPLENÍ OBJEKTU A BEZBARIÉROVÉ ÚPRAVY - VIZ SAMOSTATNÉ ČÁSTI PD

+/-0,000 = ÚROVEŇ PŘEDNÍ VSTUPNÍ PODESTY
NA HLAVNÍM SCHODIŠTI

ARCHITEKT MARTIN KONDR, JANA JAKUBA RYBY 74, 323 22 PLZEŇ

Projektant :	Ing. arch. Martin Kondr	Datum :	10.2020
Objednatel :	Základní škola, Podmostní 1, Plzeň	Měřítko :	1: 100
Místo :	Plzeň, Podmostní ul. 1	Formát :	A1
Akce :	ZŠ PODMOSTNÍ PODMOSTNÍ 1, PLZEŇ PD PRO OPRAVU FASÁD ŠKOLY		

DVORNÍ BOČNÍ FASÁDY - NÁVRH OBNOVY č.v.: D.10